

Mannschaftskampf Nachholspieltag

Am 02.03.2025 fand das Nachholspiel gegen den SV Lingen statt. Die Rollen waren eigentlich klar verteilt. Wenn Lingen mit Ihren 4 Spitzenspielen antritt hätten wir es schwer was Zählbares mit nach Hause zu nehmen.

Nichts desto trotz machten sich. Anton, Alexander, Daniel, Wolfgang, Constantin, Schumi und Vladimir auf dem Weg. Ramon wartete schon vor Ort. Hierbei gab es schon die erste Überraschung, obwohl mit 3 Autos unterwegs trafen die Wilhelmshavener innerhalb von 5 Minuten gemeinsam ein.

Die Aufstellung von Lingen war bekannt und es sollten sich unsere Befürchtungen Bewahrheiten. Lingen wollte ihre Bretter 2-5 in den Kampf schicken. Aller samt über 2000 bzw. 2100. Unter Ihnen der berühmte GM Lev Gutmann.

Der Kampf begann pünktlich um 10:00 Uhr Lingen erstmal zu 6 Brett 3 und 4 waren nicht anwesend und es ereignetet sich etwas was der Mannschaftsführer Daniel noch nie erlebt hat.

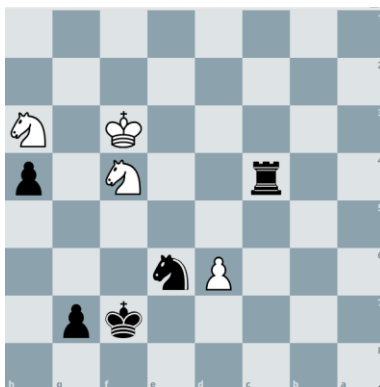
1. Lings Bretter 3 und 4 tauchten auch nach einer Stunde nicht auf. Somit je ein Kampfloser Punkt für Alexander und Daniel. Sie glänzten so zu sagen durch Anwesenheit, selbst der Gegnerische MF war ratlos.
2. Der Kampf dauerte gerade 2 Minuten und da hatte Ramon gegen GM Gutmann gewonnen, dieser hatte im 8 Zug eine Figur eingestellt.

Somit stand es recht früh 3 zu 0 für uns.

Vladimir am 5. Brett steuerte ein Remis bei und es fehlte nur noch ein Punkt zum Sieg.

Dieser war nur noch eine Frage der Zeit den an den Brettern 6 bis 8 standen wir aussichtsreich. Nur bei Anton taten sich dunkle Wolken auf. Er spielte mit Schwarz sizilianisch gegen den Topscorer Arne Böhme (2174) und musste leider nach langem Kampf die Waffen strecken. Es sollte die einzige Niederlage sein. Denn Wolfgang und Constantion steuerten ein Remis bei

Schumi am 6. Brett dagegen fährt einen schönen Caro-Kan Sieg ein.



Es ist der 53 Zug wie gewinnt Schumi als Schwarzer ganz leicht. Kleiner Tipp Schlagzüge berechnen.

Nxf4 54. Nxf4 Rxf4+ 55. Kxf4 g5+ 0:1

Damit ist Schumi unser Top Scorer. Das Endergebnis $2 \frac{1}{2} : 5 \frac{1}{2}$ für WHV.

Zugeben ein sehr glücklicher Sieg mit dem niemand gerechnet hat. Dies sind allerdings Big Points in Abstiegskampf.

Der Nächste Kampf ist am 09.03 auswärts gegen die Schachfreunde aus Bad Zwischenahn.

Bei einem Sieg ist der Klassenerhalt so gut wie sicher.